

Технические характеристики

По вопросам продаж и поддержки обращайтесь:

Алматы (7273)495-231	Калининград (4012)72-03-81	Омск (3812)21-46-40	Сыктывкар (8212)25-95-17
Ангарск (3955)60-70-56	Калуга (4842)92-23-67	Орел (4862)44-53-42	Тамбов (4752)50-40-97
Архангельск (8182)63-90-72	Кемерово (3842)65-04-62	Оренбург (3532)37-68-04	Тверь (4822)63-31-35
Астрахань (8512)99-46-04	Киров (8332)68-02-04	Пенза (8412)22-31-16	Тольятти (8482)63-91-07
Барнаул (3852)73-04-60	Коломна (4966)23-41-49	Петрозаводск (8142)55-98-37	Томск (3822)98-41-53
Белгород (4722)40-23-64	Кострома (4942)77-07-48	Псков (8112)59-10-37	Тула (4872)33-79-87
Благовещенск (4162)22-76-07	Краснодар (861)203-40-90	Пермь (342)205-81-47	Тюмень (3452)66-21-18
Брянск (4832)59-03-52	Красноярск (391)204-63-61	Ростов-на-Дону (863)308-18-15	Ульяновск (8422)24-23-59
Владивосток (423)249-28-31	Курск (4712)77-13-04	Рязань (4912)46-61-64	Улан-Удэ (3012)59-97-51
Владикавказ (8672)28-90-48	Курган (3522)50-90-47	Самара (846)206-03-16	Уфа (347)229-48-12
Владимир (4922)49-43-18	Липецк (4742)52-20-81	Саранск (8342)22-96-24	Хабаровск (4212)92-98-04
Волгоград (844)278-03-48	Магнитогорск (3519)55-03-13	Санкт-Петербург (812)309-46-40	Чебоксары (8352)28-53-07
Вологда (8172)26-41-59	Москва (495)268-04-70	Саратов (845)249-38-78	Челябинск (351)202-03-61
Воронеж (473)204-51-73	Мурманск (8152)59-64-93	Севастополь (8692)22-31-93	Череповец (8202)49-02-64
Екатеринбург (343)384-55-89	Набережные Челны (8552)20-53-41	Симферополь (3652)67-13-56	Чита (3022)38-34-83
Иваново (4932)77-34-06	Нижний Новгород (831)429-08-12	Смоленск (4812)29-41-54	Якутск (4112)23-90-97
Ижевск (3412)26-03-58	Новокузнецк (3843)20-46-81	Сочи (862)225-72-31	Ярославль (4852)69-52-93
Иркутск (395)279-98-46	Ноябрьск (3496)41-32-12	Ставрополь (8652)20-65-13	
Казань (843)206-01-48	Новосибирск (383)227-86-73	Сургут (3462)77-98-35	
Россия +7(495)268-04-70	Киргизия +996(312)-96-26-47	Казахстан +7(7172)727-132	



Зарядатель батареи иона ЛиФепо48 тележки гольфа тележки клуба 15 вольт 4А умный

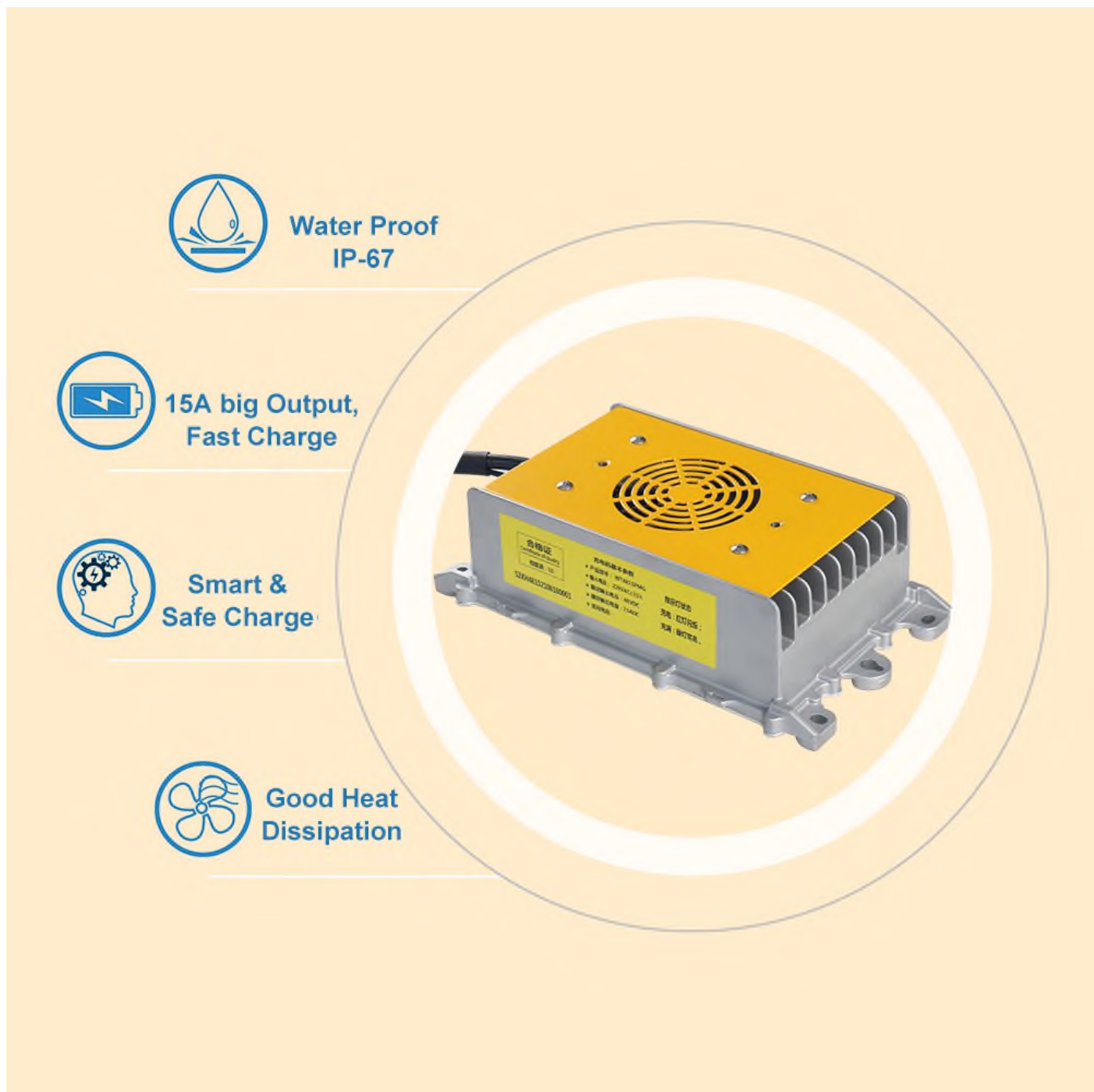
Товар:

Напряжение: 48V

Емкость: 15Ah

Описание:Зарядное устройство

Зарядное устройство LiFePO48 с литий-ионным аккумулятором 15 В, 4 А для электрической тележки для гольфа / тележки с клюшкой. Оптовая и прямая продажа от ведущих китайских производителей, что экономит покупателям 45% затрат на закупки. Зарядное устройство для тележки для гольфа поддерживает несколько марок и моделей тележки для гольфа. KENENG KH-GCVC4815 оснащен технологией зарядки DeltaVolt, которая заряжает аккумуляторы полнее, увеличивая время работы аккумуляторов, что, как правило, продлевает срок их службы. Зарядное устройство для литиевых аккумуляторов, полностью металлический материал, высокое качество, водонепроницаемость IP 65.



Особенности

Максимальная безопасность: полностью автоматическое зарядное устройство 48 В 15 А защищает от перегрузки по току, перенапряжения и короткого замыкания, автоматическое отключение при полной зарядке.

Интеллектуальная батарея: это зарядное устройство для тележки для гольфа имеет точную блокировку тока и напряжения, чтобы обеспечить полную зарядку и избежать перезарядки.

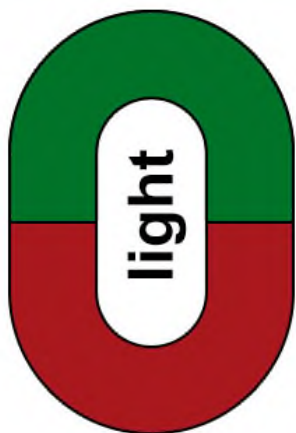
Эффективность и экологичность: эффективность преобразования этого зарядного устройства для тележки для гольфа превышает 90%; Точный постоянный контроль тока, ток изменяется менее чем на 5%.

Прочный и практичный: художественный и прочный алюминиевый корпус обеспечивает длительную работу; Двухцветный световой индикатор для четкой индикации и текущего состояния.

Гарантия качества: Зарядное устройство для гольф-каров премиум-класса прошло испытания европейского CE и экологически безопасного ROHS. Сертификат безопасности, экспортное качество.



Charging Indicator



Fully Charge



Charging

Спецификация

1. Фирменное наименование: Кехэн
2. Название продукта: зарядное устройство для гольф-кара на 48 вольт, 15 А.
3. Номер модели: КН-GCVC4815
4. Место происхождения: Китай

CONVENIENT CARRY HANDLE

Max Charge Current
 **15A**

Noise
 **≤45dB**

Approx. weight
 **2.5KG**



Технологические параметры

1. Диапазон входного напряжения переменного тока: 85~270 В переменного тока, 50/60 Гц.
2. Максимальный входной ток переменного тока: 8.5 А при 120 В переменного тока; 3.6 А при 220 В переменного тока.
3. Выходное напряжение: 48 В постоянного тока, 15 А.
4. Коэффициент мощности: ≥ 0.99
5. Эффективность: $\geq \text{MAX } 91.0\%$
6. Шум: ≤ 45 дБ
7. Уровень защиты: IP67

Размер и вес и температура

1. Размеры: 269*156*80 мм.

2. Вес нетто: 2.5 кг
3. Рабочая температура: $-35^{\circ}\text{C}\sim 65^{\circ}\text{C}$
4. Температура хранения: $-40^{\circ}\text{C}\sim 95^{\circ}\text{C}$

Функции защиты

1. Защита от выгорания: если температура зарядного устройства превышает ограничение, зарядное устройство будет снижать мощность нагрузки. Если температура окружающей среды превышает 65°C , зарядное устройство прекратит зарядку и перейдет в режим ожидания, пока не температура снизается.
2. Защита от обратного включения аккумуляторов: Схема внутри зарядное устройство отключается, когда батареи подключены обратно.
3. Защита от холостого хода: нет выхода, когда аккумулятор не связано.
4. Защита от короткого замыкания: цепь внутри зарядного устройства отключится при коротком замыкании на выходе.
5. Автоматическое отключение при полной зарядке: Зарядное устройство автоматически выключается после полной зарядки аккумулятора.

WT720W 48V15Ah

Water Proof IP-67

15A big Output, Fast Charge

Smart & Safe Charge

Good Heat Dissipation

Fully Charge

Charging

ВЫБОР ПРАВИЛЬНОГО ЗАРЯДНОГО УСТРОЙСТВА ДЛЯ БАТАРЕИ ДЛЯ ГОЛЬФ-КАРТА

ШАГ 1: ОПРЕДЕЛИТЕ НАПРЯЖЕНИЕ ВАШЕЙ КАРТЫ ДЛЯ ГОЛЬФА Зарядное устройство, которое вы покупаете, должно соответствовать напряжению вашей тележки для гольфа (во избежание ненужного повреждения аккумуляторов):

36-вольтовые тележки для гольфа требуют 36-вольтового зарядного устройства.

48-вольтовые тележки для гольфа требуют 48-вольтового зарядного устройства.

ШАГ 2: ОПРЕДЕЛИТЕ ПРАВИЛЬНЫЙ ТИП ВИЛКИ ДЛЯ ВАШЕЙ ТЕЛЕЖКИ

Различные марки и модели гольф-мобилей имеют разные «головки» вилок. Поскольку на рынке существует полдюжины типов вилок для различных моделей тележек, вам необходимо выбрать зарядное устройство для тележки для гольфа с вилкой, которая подходит к зарядной розетке вашей тележки для гольфа.

ШАГ 3: ИСПОЛЬЗУЙТЕ НАШУ ПРОСТУЮ ТАБЛИЦУ НИЖЕ, ЧТОБЫ НАЙТИ ЗАРЯДНОЕ УСТРОЙСТВО ДЛЯ ТЕЛЕЖКИ ДЛЯ ГОЛЬФА

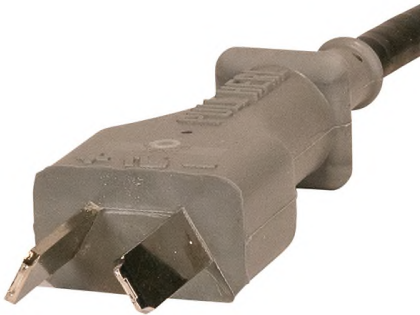
Воспользуйтесь приведенной ниже таблицей, чтобы найти зарядное устройство для тележки для гольфа EZ-GO, зарядное устройство для клубной машины или зарядное устройство для тележки для гольфа Yamaha, и поддерживайте свою тележку для гольфа в отличной форме!

Тип разъема зарядного устройства для тележки для гольфа	36-вольтовая тележка для гольфа	48-вольтовая тележка для гольфа
	<u>36-вольтовое зарядное устройство</u>	Напишите нам в чат или Email



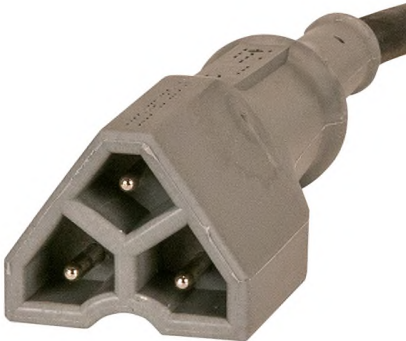
Напишите нам в чат
или Email

**48-вольтовое клубное
автомобильное зарядное
устройство**



**36-вольтовое
зарядное устройство**
(для Club Car, Yamaha
и др.)

**48-вольтовое зарядное
устройство Crowsfoot**
(для Par Car, Fairplay и др.)



Напишите нам в чат
или Email

**48-Volt ЭЗ-ГО Зарядное
устройство**
(для EZ-GO TXT/RXV)



Напишите нам в чат
или Email

**48-вольтовое зарядное
устройство Yamaha**
(для гольф-каров Yamaha)
***Этот 2-контактный
разъем
Будет работать с 3-Pin
Yamaha
Тележки DRIVE/G29, а
также*



**36-вольтовое
зарядное устройство
EZGO**
*ЭЗГО Марафон и
другие ЭЗГО*

**48-вольтовое зарядное
устройство SB50**



Напишите нам в чат
или Email

**48-вольтовое зарядное
устройство EZGO**



**Бортовое зарядное
устройство на 36
Вольт**
(универсальный для
гольф-каров 36В)

**Бортовое зарядное
устройство на 48 Вольт**
(универсальный для гольф-
каров 48В)

По вопросам продаж и поддержки обращайтесь:

Алматы (7273)495-231	Калининград (4012)72-03-81	Омск (3812)21-46-40	Сыктывкар (8212)25-95-17
Ангарск (3955)60-70-56	Калуга (4842)92-23-67	Орел (4862)44-53-42	Тамбов (4752)50-40-97
Архангельск (8182)63-90-72	Кемерово (3842)65-04-62	Оренбург (3532)37-68-04	Тверь (4822)63-31-35
Астрахань (8512)99-46-04	Киров (8332)68-02-04	Пенза (8412)22-31-16	Тольятти (8482)63-91-07
Барнаул (3852)73-04-60	Коломна (4966)23-41-49	Петрозаводск (8142)55-98-37	Томск (3822)98-41-53
Белгород (4722)40-23-64	Кострома (4942)77-07-48	Псков (8112)59-10-37	Тула (4872)33-79-87
Благовещенск (4162)22-76-07	Краснодар (861)203-40-90	Пермь (342)205-81-47	Тюмень (3452)66-21-18
Брянск (4832)59-03-52	Красноярск (391)204-63-61	Ростов-на-Дону (863)308-18-15	Ульяновск (8422)24-23-59
Владивосток (423)249-28-31	Курск (4712)77-13-04	Рязань (4912)46-61-64	Улан-Удэ (3012)59-97-51
Владикавказ (8672)28-90-48	Курган (3522)50-90-47	Самара (846)206-03-16	Уфа (347)229-48-12
Владимир (4922)49-43-18	Липецк (4742)52-20-81	Саранск (8342)22-96-24	Хабаровск (4212)92-98-04
Волгоград (844)278-03-48	Магнитогорск (3519)55-03-13	Санкт-Петербург (812)309-46-40	Чебоксары (8352)28-53-07
Вологда (8172)26-41-59	Москва (495)268-04-70	Саратов (845)249-38-78	Челябинск (351)202-03-61
Воронеж (473)204-51-73	Мурманск (8152)59-64-93	Севастополь (8692)22-31-93	Череповец (8202)49-02-64
Екатеринбург (343)384-55-89	Набережные Челны (8552)20-53-41	Симферополь (3652)67-13-56	Чита (3022)38-34-83
Иваново (4932)77-34-06	Нижний Новгород (831)429-08-12	Смоленск (4812)29-41-54	Якутск (4112)23-90-97
Ижевск (3412)26-03-58	Новокузнецк (3843)20-46-81	Сочи (862)225-72-31	Ярославль (4852)69-52-93
Иркутск (395)279-98-46	Ноябрьск (3496)41-32-12	Ставрополь (8652)20-65-13	
Казань (843)206-01-48	Новосибирск (383)227-86-73	Сургут (3462)77-98-35	
Россия +7(495)268-04-70	Киргизия +996(312)-96-26-47	Казахстан +7(7172)727-132	